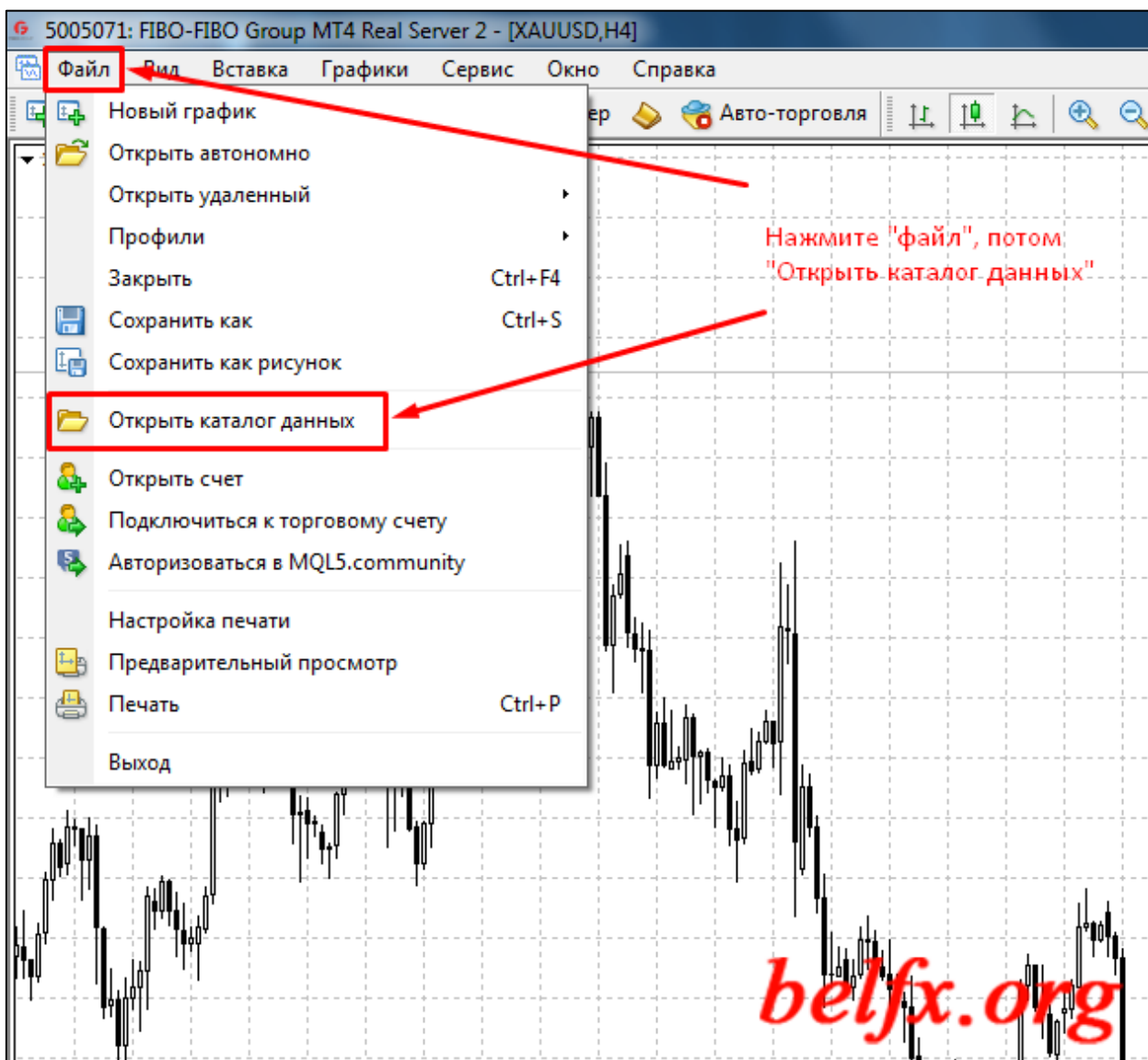


Установка торгового робота

Робот ставится в папке терминала в следующий раздел:

Пример: C:\Program Files\FIBO Group\MQL4\Experts

Вместо Fibo Group – должно быть название вашего брокера.



Имя	Дата изменения	Тип	Размер
config	02.03.2017 2:22	Папка с файлами	
history	27.08.2017 21:11	Папка с файлами	
logs	27.08.2017 20:59	Папка с файлами	
MQL4	23.02.2017 4:05	Папка с файлами	
profiles	21.03.2017 10:40	Папка с файлами	
Sounds	23.02.2017 4:04	Папка с файлами	
templates	27.08.2017 21:14	Папка с файлами	
tester	16.06.2017 5:15	Папка с файлами	
DDE-Sample	23.02.2017 4:04	Лист Microsoft Ex...	10 КБ
metaeditor	23.05.2017 22:47	Приложение	9 873 КБ
terminal	23.05.2017 22:48	Приложение	10 972 КБ
terminal	27.08.2017 16:22	Значок	45 КБ
uninstall	23.02.2017 3:22	Приложение	579 КБ

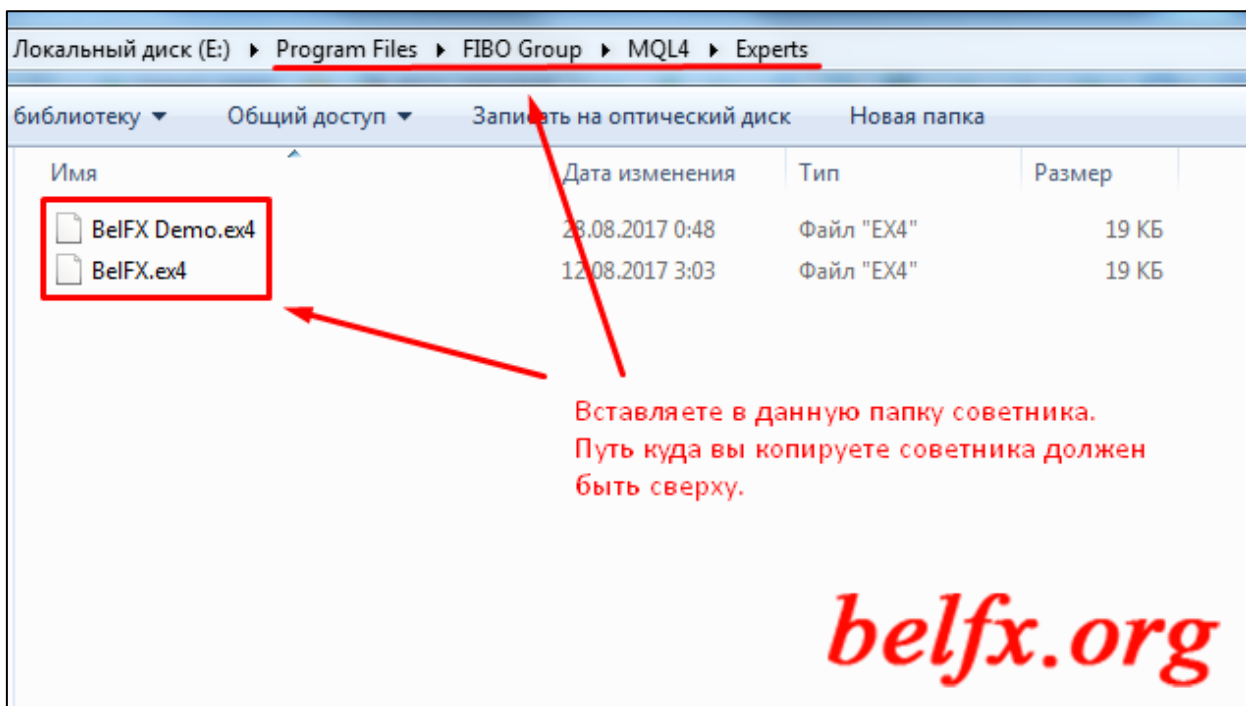
Заходите в папку "MQL4"

belfx.org

Имя	Дата изменения	Тип	Размер
Experts	15.06.2017 21:40	Папка с файлами	
Files	23.02.2017 4:05	Папка с файлами	
Images	23.02.2017 4:05	Папка с файлами	
Include	23.02.2017 4:05	Папка с файлами	
Indicators	15.06.2017 21:38	Папка с файлами	
Libraries	15.06.2017 21:38	Папка с файлами	
Logs	27.08.2017 20:59	Папка с файлами	
Presets	23.02.2017 4:05	Папка с файлами	
Projects	23.02.2017 4:05	Папка с файлами	
Scripts	15.06.2017 21:38	Папка с файлами	

Заходите в папку "Experts"

belfx.org



После этого закрываете данное окно.

5005071: FIBO-FIBO Group MT4 Real Server 2 - [XAUUSD,H4]

Файл Вид Вставка Графики Сервис Окно Справка

Новый ордер Авто-торговля

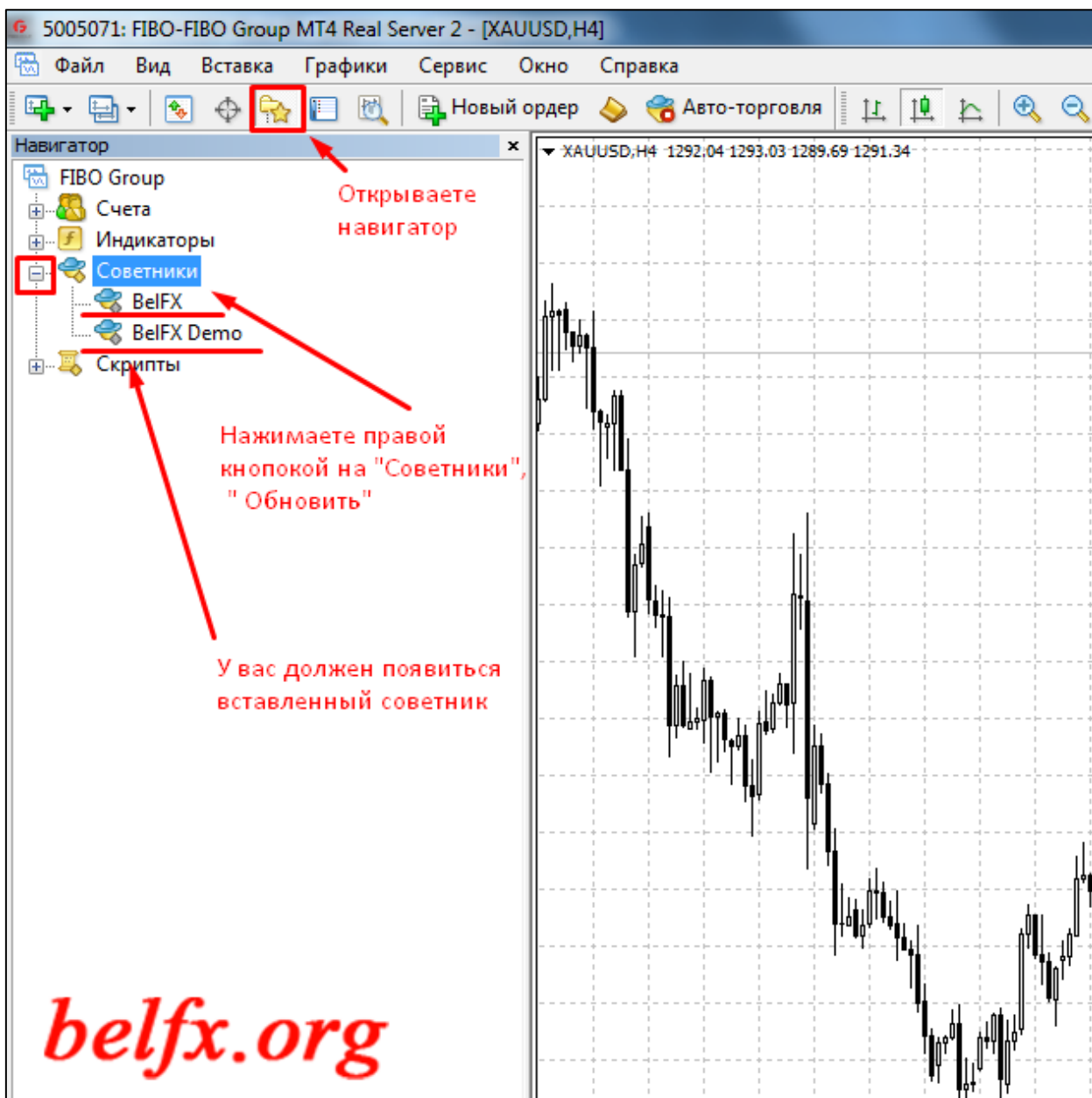
Навигатор

- FIBO Group
 - Счета
 - Индикаторы
 - Советники**
 - BelFX
 - BelFX Demo
 - Скрипты

Открываете навигатор

Нажимаете правой кнопкой на "Советники", "Обновить"

У вас должен появиться вставленный советник



belfx.org

5005071: FIBO-FIBO Group MT4 Real Server 2 - [XAUUSD,H4]

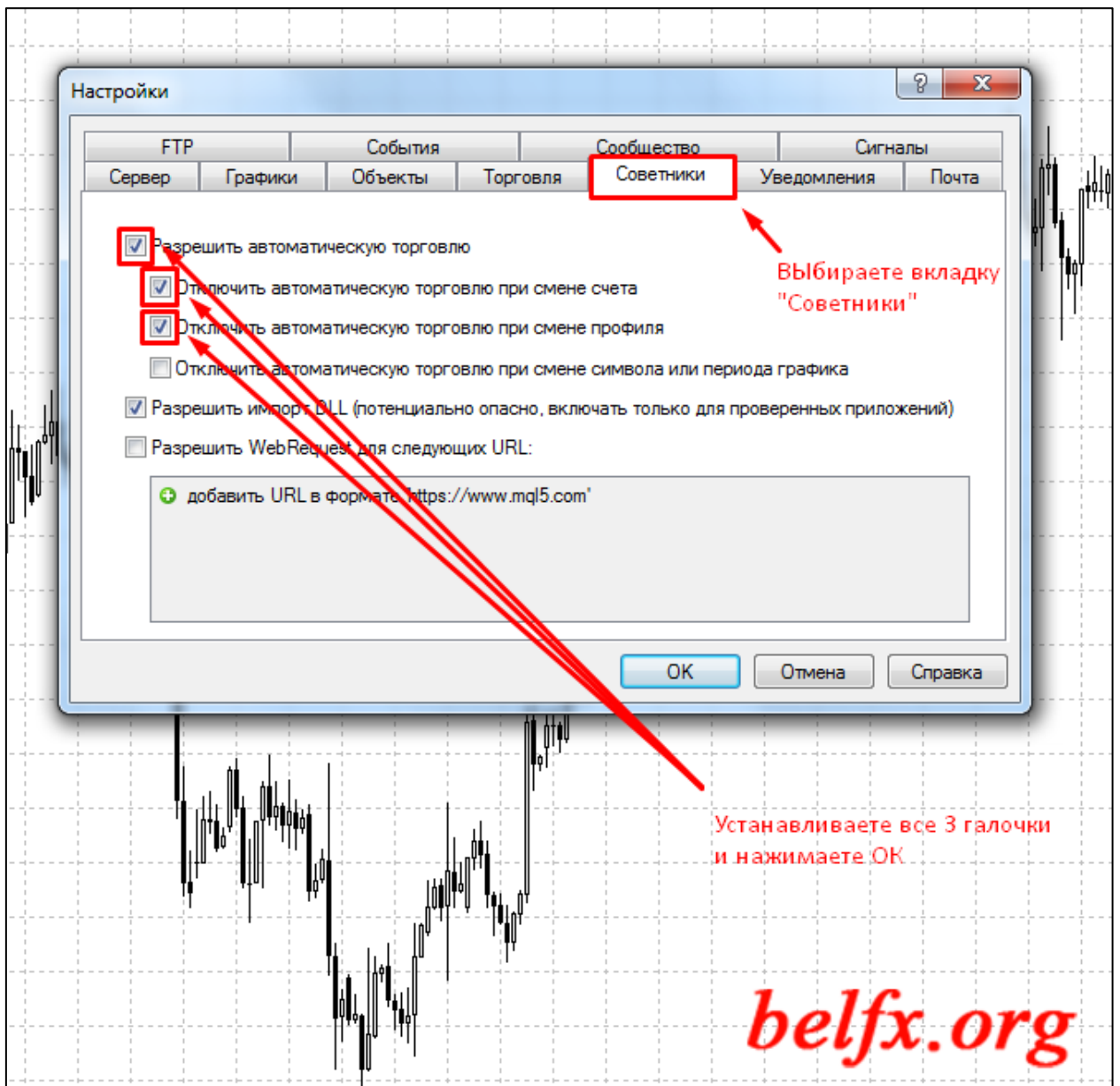
Файл Вид Вставка Графики **Сервис** Окно Справка

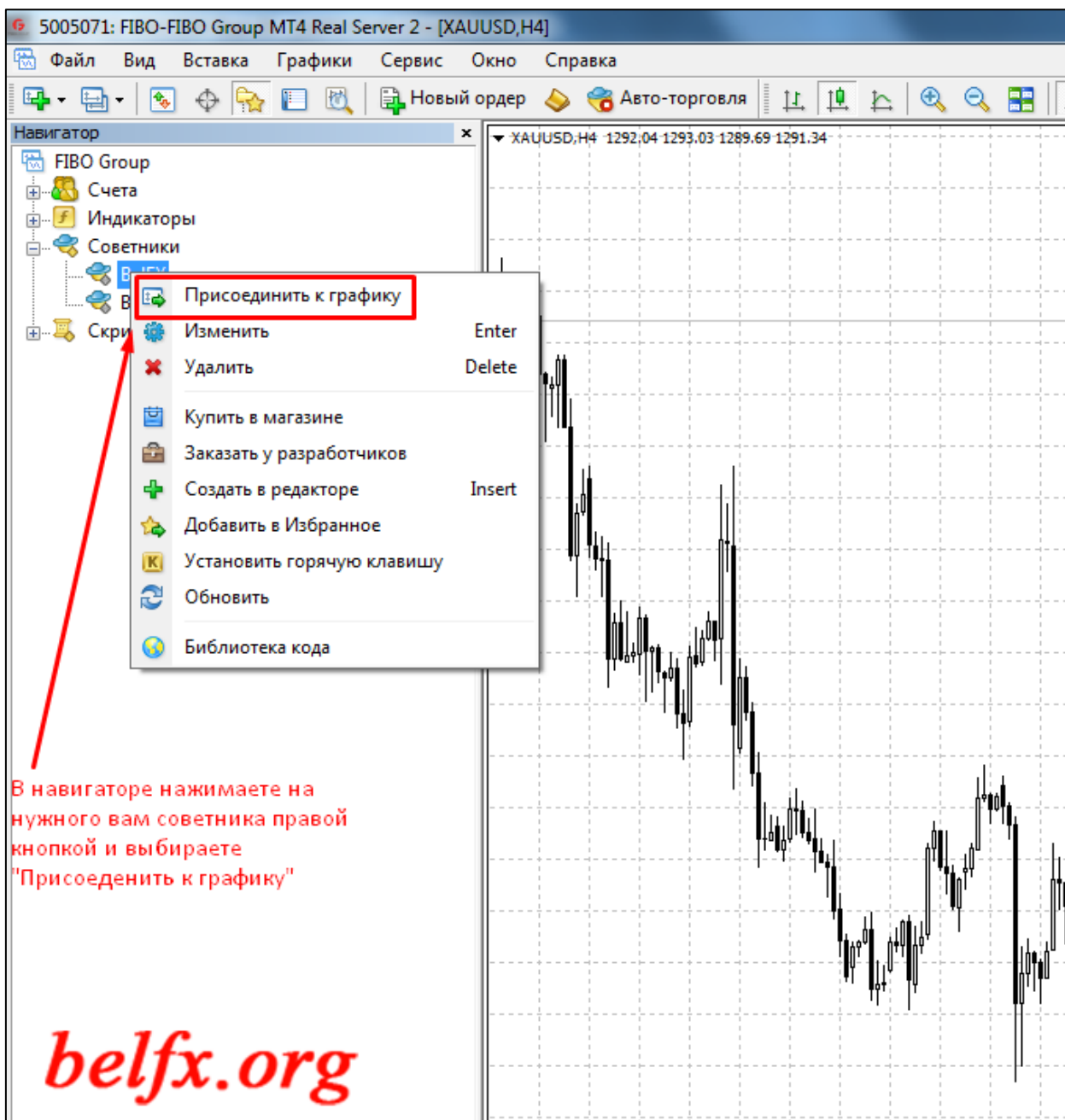
- Новый ордер F9
- Архив котировок F2
- Глобальные переменные F3
- Редактор MetaQuotes Language F4
- Настройки** Ctrl+O

Заходите в "Настройки!"

belfx.org

The image shows a screenshot of the MetaTrader 4 (MT4) software interface. The title bar reads '5005071: FIBO-FIBO Group MT4 Real Server 2 - [XAUUSD,H4]'. The menu bar includes 'Файл', 'Вид', 'Вставка', 'Графики', 'Сервис', 'Окно', and 'Справка'. The 'Сервис' menu is open, showing options: 'Новый ордер' (F9), 'Архив котировок' (F2), 'Глобальные переменные' (F3), 'Редактор MetaQuotes Language' (F4), and 'Настройки' (Ctrl+O). The 'Настройки' option is highlighted with a red box. A red arrow points from the 'Настройки' option to a red text annotation that says 'Заходите в "Настройки!"'. The main window displays a candlestick chart for XAUUSD on an H4 timeframe. The price is around 1292.04. At the bottom left, the text 'belfx.org' is written in red.





5005071: FIBO-FIBO Group MT4 Real Server 2 - [XAUUSD,H4]

Файл Вид Вставка Графики Сервис Окно Справка

Навигатор

- FIBO Group
 - Счета
 - Индикаторы
 - Советники
 - Присоединить к графику**
 - Изменить Enter
 - Удалить Delete
 - Скрипты

Купить в магазине
Заказать у разработчиков
Создать в редакторе Insert
Добавить в Избранное
Установить горячую клавишу
Обновить
Библиотека кода

В навигаторе нажимаете на нужного вам советника правой кнопкой и выбираете "Присоединить к графику"

belfx.org

ВАЖНО!!!

1. Советник торгует только при включенном терминале, если терминал выключить он перестанет работать, т.е. компьютер оставляем работать с понедельника до пятницы пока работают рынки!
2. Снимаем VPS сервер и устанавливаем терминал туда. Тогда нет необходимости в постоянной работе ПК. Сколько стоит 1 месяц VPS смотри у брокера на сайте.

- 3. Все расчеты прибыли советника привязаны к 10 000 usd и на каждый 10 000 выставляем объем 0.01 лота . При такой сумме риск слива счета = менее 1%. Но не забываем, что это программа.**
- 4. Торговля одновременно на одном счете должна вестись ТОЛЬКО на 1 валютной паре.**
- 5. И обязательно при возможности просматриваем торговлю робота и самые важные экономические новости!**

Удачной торговли. С Уважением, BelFX!